

IHRE EVENTLOCATION AM CHIEMSEE

DER GUTSHOF

EVENT MÖGLICHKEITEN

Händlertagungen / Händlerkonferenzen
 Produktschulungen / Soft-Skill-Trainings
 Management-Meetings / Strategie-Workshops
 Offsite-Meetings / Teambuilding-Events
 Abteilungs- oder Bereichstreffen

20 - 30 Personen



FLÄCHEN- UND AUSSTATTUNGSDetails

102m² Erdgeschoss

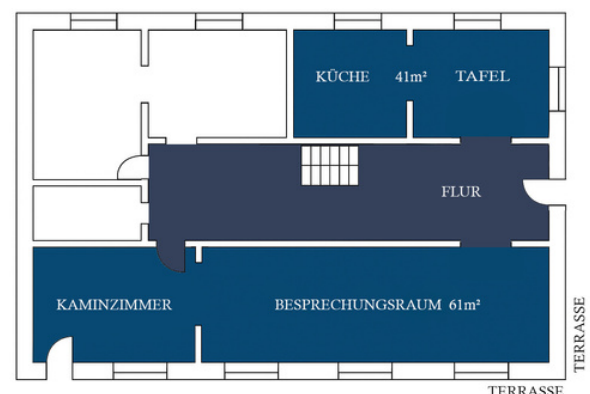
- Besprechungsraum für 10- 20 Personen
- Kaminzimmer
- Stube inkl. Teeküche

230m² Dachgeschoss

- Besprechungsraum 75m² für 10-30 Personen
- Kleine Gruppenräume 5 Stück im Schnitt 20m²
- Teeküche

Im ersten Stock befinden sich weitere Büros, die in Verbindung mit der Anmietung mit anderen Veranstaltungsflächen zusätzlich gebucht werden können.

Erdgeschoss



Grundriss Dachgeschoss folgt